

## Magnifique maison – contrat temporaire possible



**Loyer mensuel : CHF 2'750.-**

### **Localité : 1066 Epalinges**

Nombre de pièces	3,5
Nombre de chambres à coucher	2
Nombre de salles de bain	1
Nombre de WC	2
Surface habitable	75 m <sup>2</sup> environ
Charges	comprises
Meublé	oui
Places de parc	1
Disponible	immédiatement

Ravissante maison d'hôtes, de style « cottage » située dans une grande propriété de maître. Parc verdoyant à l'abri de toutes nuisances. Proche du golf de Lausanne.

Grande flexibilité quant à la durée. Location à la semaine ou au mois.

Entretien et ménage assuré.

Vous vous trouvez à 6 minutes de l'entrée de l'autoroute de Lausanne – Vennes.  
Arrêt de bus à 2 minutes à pied.

## Descriptif

### Rez-de-chaussée - partie jour :

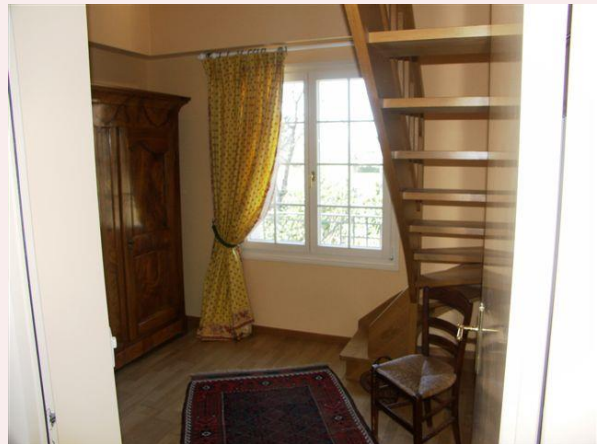
- entrée - séjour - cuisine séparée entièrement équipée (cuisson 4 feux électrique, four Miele, réfrigérateur-congélateur, lave-vaisselle, lave-linge et sèche-linge) - coin salle à manger - WC invités

### Etage - partie nuit :

- une chambre double - une chambre simple en mezzanine donnant sur - une troisième chambre simple / bureau - salle de bain/WC

### Divers :

- jardin privatif avec terrasse  
- 1 place de parc à disposition



Contactez-nous pour organiser une visite !