



## MAISON DE MAÎTRE – MIES

### PROPRIÉTÉ D'EXCEPTION

Objet de qualité situé dans un environnement privilégié en bout d'impasse, en bordure de forêt et avec vue sur le lac. Le jardin de plus de 3'000 m<sup>2</sup> est somptueusement arrangé et la grande terrasse aménagée est propice à recevoir des événements. Les parasols sont chauffant et rétro-éclairant.

La demeure offre de grands volumes et est proposée avec son mobilier. Les finitions d'excellente facture incluent entre autres la domotique et un quadruple vitrage assurant l'isolation thermique et phonique.

### PRIX SUR DEMANDE



**bauma**  
immobilier

☎ 079 467 74 02

✉ [vente@bauma-immobilier.ch](mailto:vente@bauma-immobilier.ch)

🌐 [www.bauma-immobilier.ch](http://www.bauma-immobilier.ch)

Nb. de pièces: **10**

Nb. de chambres à coucher: **5**

Nb. de salles de bain: **5 + 1 WC visiteurs**

Surface habitable: **400 m<sup>2</sup>**

Volume construit: **2'373 m<sup>3</sup>**

Superficie du terrain: **4'245 m<sup>2</sup>**

Nb. de niveaux: **3 + sous-sol**

Nb. de cheminées: **1**

Orientation: **sud-est**

Année de construction: **19<sup>ème</sup>**

Rénovation complète: **2011**

Type de chauffage: **solaire + pompe à chaleur / au sol**

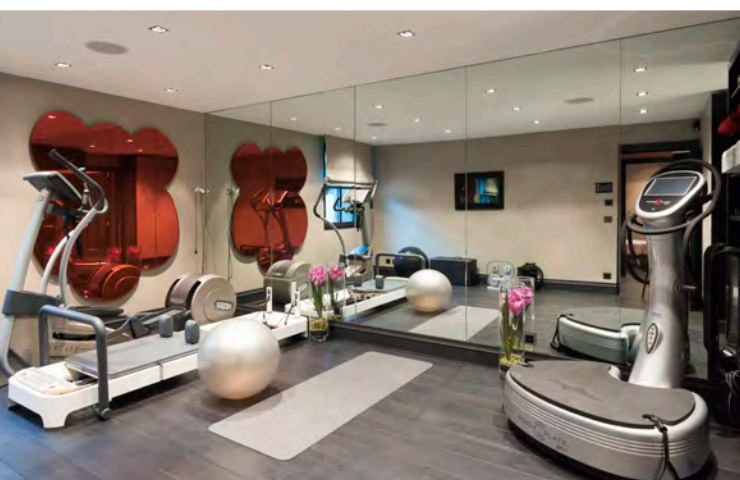
Nb. de places de parc intérieures: **2**

Nb. de places de parc extérieures: **env. 10**

Disponible: **immédiatement**



**1295 Mies**



### **Rez-de-chaussée**

- grande entrée centrale
- pièces en enfilade orientées jardin et lac dont la salle à manger, un salon de réception avec cheminée et une pièce bureau / bibliothèque avec porte coulissante
- cuisine agencée, îlot central, accès à la salle à manger
- pièce avec penderie pour en faire une chambre à coucher, un salon télévision ou un bureau
- WC visiteurs

### **Étage**

- spacieuse chambre parentale avec vue lac, grande penderie, salle de bain (douche + baignoire) en suite et pièce salon
- 2 chambres à coucher avec salles de bain (douche ou baignoire) en suite et penderies

### **Combles**

- salle de jeux
- penderies et rangements

### **Sous-sol avec accès au jardin**

- salle de gym avec salle d'eau, bain à vapeur et accès à une cours dans le jardin
- chambre à coucher avec salle de bain (baignoire) en suite
- plusieurs pièces de rangement et une chambre froide
- appartement pour le personnel avec accès direct à l'extérieur comprenant une pièce de vie ouverte avec cuisine agencée ainsi qu'une chambre à coucher avec salle de bain (baignoire) en suite

**bauma**  
immobilier

+41 (0)79 467 74 02

vente@bauma-immobilier.ch

www.bauma-immobilier.ch

Agence Bauma

Av. C.-F. Ramuz 58

1009 Pully