

## Splendide appartement de plain-pied rénové, vue imprenable



**Prix : sur demande**

**Localité : 1009 Pully**

Nombre de pièces : 5

Nombre de chambres à coucher: 3

Nombre de salles d'eau : 3

Surface habitable : 140 m<sup>2</sup>

Année de construction : 1970

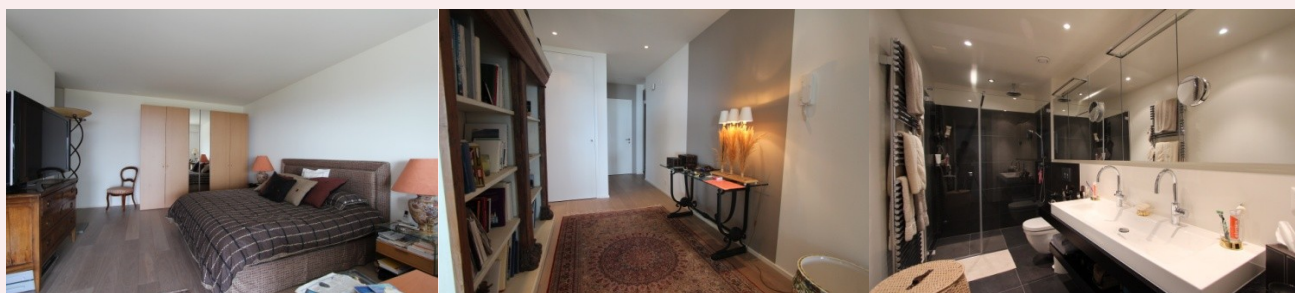
Dernière rénovation : 2012

Disponible : août 2012

Situé dans un quartier extrêmement calme de Pully et entouré de vignes, cet appartement bénéficie d'une vue imprenable sur le lac et les montagnes. Il surplombe aussi le village de Pully. Il a été entièrement refait à neuf cette année avec goût dans un style épuré. L'appartement est de plain-pied au rez-de-chaussée avec un grand jardin privatif et une jolie terrasse donnant plein sud.

Parmi les 3 chambres à coucher, 2 d'entre elles ont leurs propres salles de bain. 2 chambres à coucher sont orientées sud, la 3<sup>ème</sup> orientée ouest. Il existe plusieurs possibilités de rangement et des armoires murales. La cheminée fonctionne à l'éthanol. Il y a des faux plafonds dans tout l'appartement. La cuisine est agencée entièrement avec du Miele, parmi les accessoires il y a un chauffe assiettes, un four normal et un four à vapeur.

Pour se parquer, il existe une place de parc dans le garage sous-terrain qui est au même niveau que l'appartement. Plusieurs places de parc pour les invités existent aussi dehors à l'entrée de la PPE. La rampe d'accès au garage est chauffée. Le chauffage fonctionne au mazout.



Appelez-nous pour organiser une visite !