



## VILLA AVEC VUE PANORAMIQUE – FÉCHY

### DEUX LOGEMENTS

Cette villa de haut standing divisée en deux appartements est située dans un quartier résidentiel de villas individuelles dont l'emplacement permet d'avoir une vue sur tout le Léman. Il est possible d'y ajouter une piscine soit extérieure ou intérieure également. Le bâtiment est doté d'une alarme et d'un portail électrique. Il existe de nombreuses places de parc.

Idéal pour permettre à deux familles de vivre ensemble ou pour un propriétaire souhaitant louer le deuxième appartement.

### PRIX SUR DEMANDE



**bauma**  
immobilier

👤 Cédric Scheuchzer

☎ 079 467 74 02

✉ vente@bauma-immobilier.ch

🌐 www.bauma-immobilier.ch

**APPARTEMENT 1****APPARTEMENT 2**Surface habitable: **291 m<sup>2</sup>**291 m<sup>2</sup>Surface terrasse: **80 m<sup>2</sup>**100 m<sup>2</sup>Volume habitable: **844 m<sup>3</sup>**1'019 m<sup>3</sup>N° de pièces: **5,5**

5,5

N° de chambres à coucher: **3**

3

N° de salles de bain: **3 + wc visiteurs**

3 + wc visiteurs

Etage: **rez-de-chaussée**1<sup>er</sup>N° de cheminées: **1**

1

Places de parc intérieures: **3**

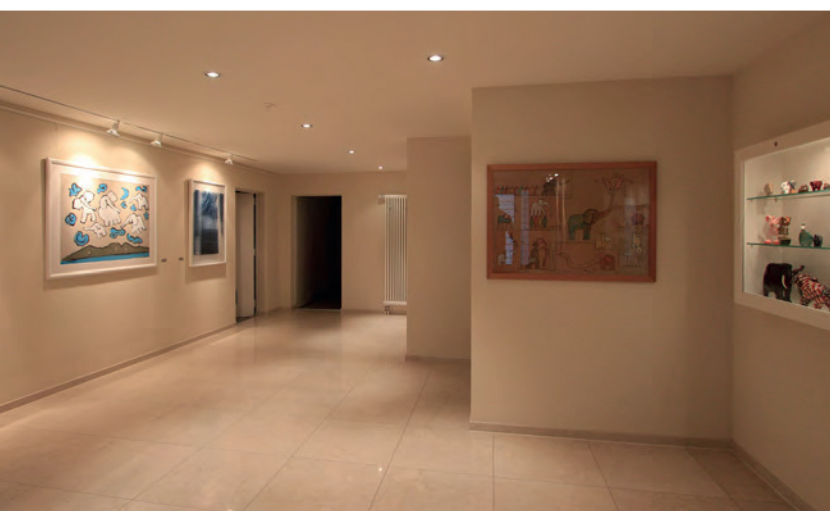
2

Places de parc extérieures: **2 privées + 2 visiteurs**

2 privées + 2 visiteurs

Charges annuelles: **env. CHF 10'000.-**

env. CHF 10'000.-

Surface du terrain: **2'911 m<sup>2</sup>**Volume construit: **2'991 m<sup>3</sup>**Système de chauffage: **mazout/au sol (citerne de 20'000 litres)**Année de construction: **2007**Disponible: **immédiatement****1173 Féchy****DISPOSITION (2x IDENTIQUE)****Espace jour**

- 2 entrées possibles, entrée principale et entrée de service
- grande pièce de séjour ouverte orientée sud avec cheminée centrale, espace salle à manger
- cuisine séparée et donnant l'accès à une buanderie
- WC visiteurs

**Espace nuit**

- grande chambre à coucher parentale avec penderie et salle de bain en suite
- 2 autres chambres à coucher ainsi que 2 salles de bain

L'appartement du rez bénéficie d'une terrasse et d'un grand jardin, l'appartement à l'étage quant à lui bénéficie de belles hauteurs sous plafond, d'un balcon, d'un petit jardin et d'une terrasse.

**Annexes**

- 2 grandes caves à vins
- 2 grandes caves à rangement avec casiers

**bauma**  
immobilier

+41 (0)79 467 74 02

vente@bauma-immobilier.ch

www.bauma-immobilier.ch

Agence Bauma

Chalet Iguana

1865 Les Diablerets