



CHALET NEUF – LES DIABLERETS

CONSTRUIT EN MADRIER

Chalet entièrement neuf dont les finitions sont au choix de l'acquéreur. La structure en madrier est terminée mais pas la décoration intérieure afin de rester flexible en fonction des désirs du nouvel acheteur.

Sa situation est proche du centre du village et tout particulièrement proche du départ des cabines pour les pistes de ski d'Iseau.

CHF 1'300'000,-



bauma
immobilier

☎ 079 467 74 02

✉ vente@bauma-immobilier.ch

🌐 www.bauma-immobilier.ch

Nb. de pièces: **6**

Nb. de chambres à coucher: **4**

Nb. de salles de bain: **2**

Surface habitable: **180 m²**

Volume habitable: **600 m³**

Superficie du terrain: **582 m²**

Nb. de niveaux: **2**

Année de construction: **2016**

Type de chauffage: **à distance**

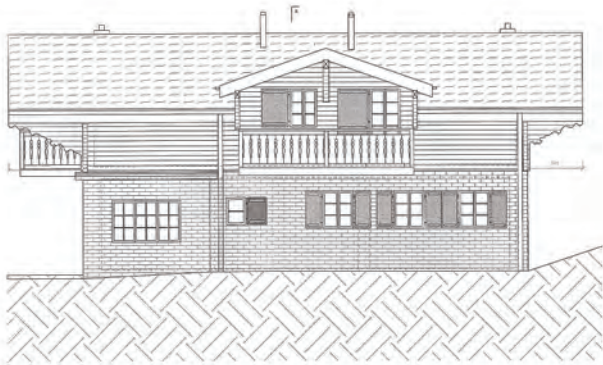
Places de parc intérieures: **1**

Places de parc extérieures: **5**

Disponible: **immédiatement**



FACADE EST



1865 Les Diablerets

FACADE SUD



DISPOSITION

Rez-de-chaussée

- entrée avec vestibule / sas séparé
- grande pièce de vie avec cuisine ouverte
- 2 chambres à coucher dont l'une avec accès direct sur l'extérieur
- salle de bain (douche)

Étage

- grande pièce ouverte / salon donnant sur un balcon orienté sud
- 2 chambres à coucher chacune avec leur balcon privé
- salle de bain (baignoire)

Annexes

- buanderie / local technique
- garage fermé

bauma
immobilier

079 467 74 02

vente@bauma-immobilier.ch

www.bauma-immobilier.ch

Agence Bauma

Case postale 318

1865 Les Diablerets